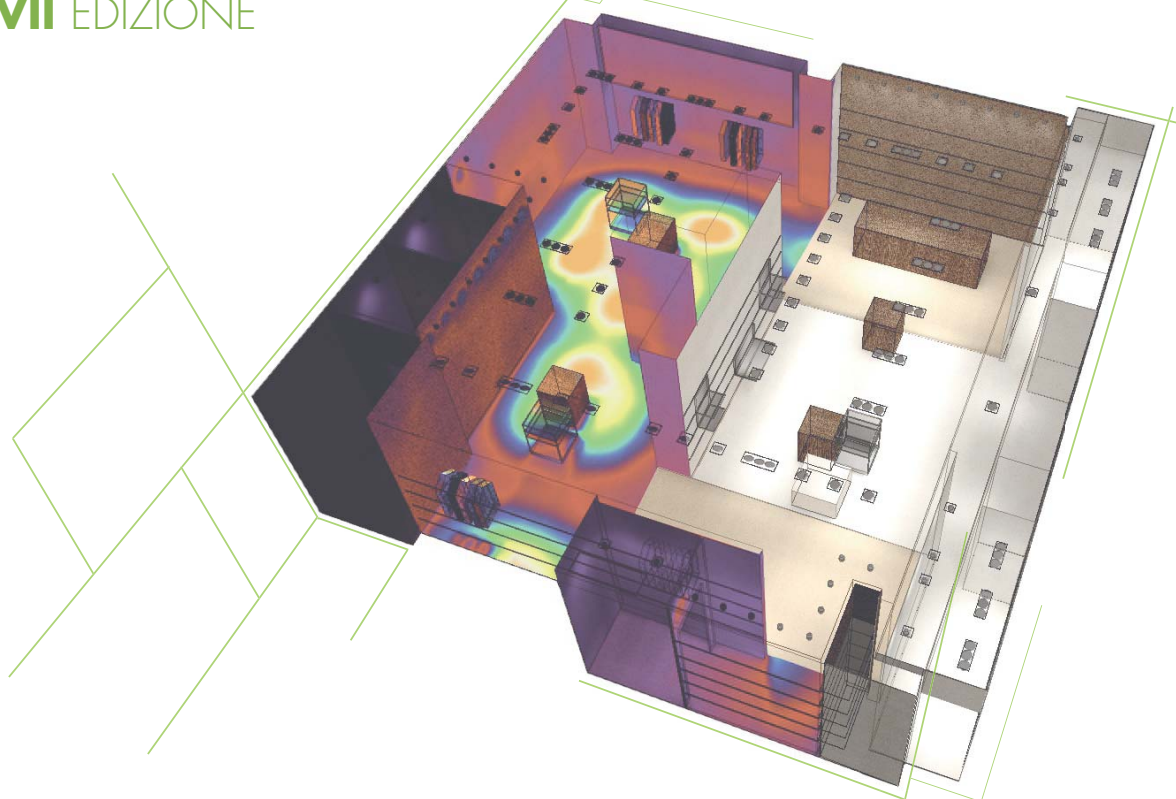


# CORSO LIGHTING DESIGN DAI FONDAMENTI AL CAD

## VII EDIZIONE



### DURATA DEL CORSO

84 ore (2 moduli)

### ENTE EROGATORE

Laboratorio LUCE  
Dip. In.D.A.Co.  
Politecnico di Milano  
Direzione: prof. Maurizio Rossi  
Segreteria: dr. Andrea Siniscalco  
tel +39 02 2399 5696  
lab.luce@polimi.it

### ENTE GESTORE

Consorzio Poli.Design  
formazione@polidesign.net

### PERIODO DI SVOLGIMENTO

3 - 31 ottobre 2012

### SITO WEB DI RIFERIMENTO

www.luce.polimi.it

### DOCENTI DEL CORSO

Chiara Bertolaja,  
Mario Bonomo,  
Fulvio Musante,  
Maurizio Rossi  
**Politecnico di Milano**  
Laura Borsani,  
Danilo Giannetti  
**Oxytech**  
Massimo Biffi  
**Osram**

### DESTINATARI

Il corso si rivolge a progettisti e tecnici aziendali, laureati e non laureati che vogliono acquisire principi e metodologie per la progettazione illuminotecnica in interni ed esterni.

### QUOTA DI ISCRIZIONE

Costo complessivo del corso è 1180 €.

Il costo del modulo 1 (Fondamenti) della durata di 42 ore è 600 €.

Il costo del modulo 2 (CAD) della durata di 42 ore è 600 €.

I prezzi sopra riportati sono da considerarsi IVA (21%) esclusa.

Per le modalità di iscrizione contattare la segreteria del corso. Sconto del 15% sull'acquisto del corso completo ai soci AIDI.

### CONTENUTI DEL CORSO

Il corso propone contenuti di introduzione e approfondimento sulle tematiche relative al Design dell'illuminazione, mediante esercitazioni e con l'utilizzo di un CAD specifico.

I contenuti dei moduli didattici:

### MODULO 1 - FONDAMENTI

Grandezze fotometriche e relazioni fra di esse. Cenni di Colorimetria. Panoramica sulle

sorgenti luminose e sugli apparecchi di illuminazione.

Light Management System. Impiantistica. Illuminotecnica e calcolo della componente diretta e indiretta, da apparecchi a ripartizione luminosa qualsiasi, da luce naturale, da apparecchi in fila continua, da sorgenti primarie o secondarie superficiali "piccole" o "grandi". Il caso dei lucernari, dei soffitti luminosi, dei porticati a illuminazione indiretta, delle finestre. Il fattore di luce diurna. Illuminazione stradale peculiarità e scopi. Presupposti economici dell'illuminazione stradale, piani regolatori comunali e normative vigenti.

Illuminazione delle gallerie. Illuminazione urbana, monumenti parchi e giardini.

### MODULO 2 - CAD

Fondamenti di computer grafica real-time e fotorealistica: modellazione dell'ambiente, gestione dei materiali e delle texture, creazione degli arredi, degli apparecchi, importazione e gestione dei files fotometrici, gestione dei calcoli, rappresentazione dei risultati di calcolo. Esercitazione di progetto in diversi ambiti applicativi.

CON IL CONTRIBUTO DI



CON IL PATROCINIO DI

